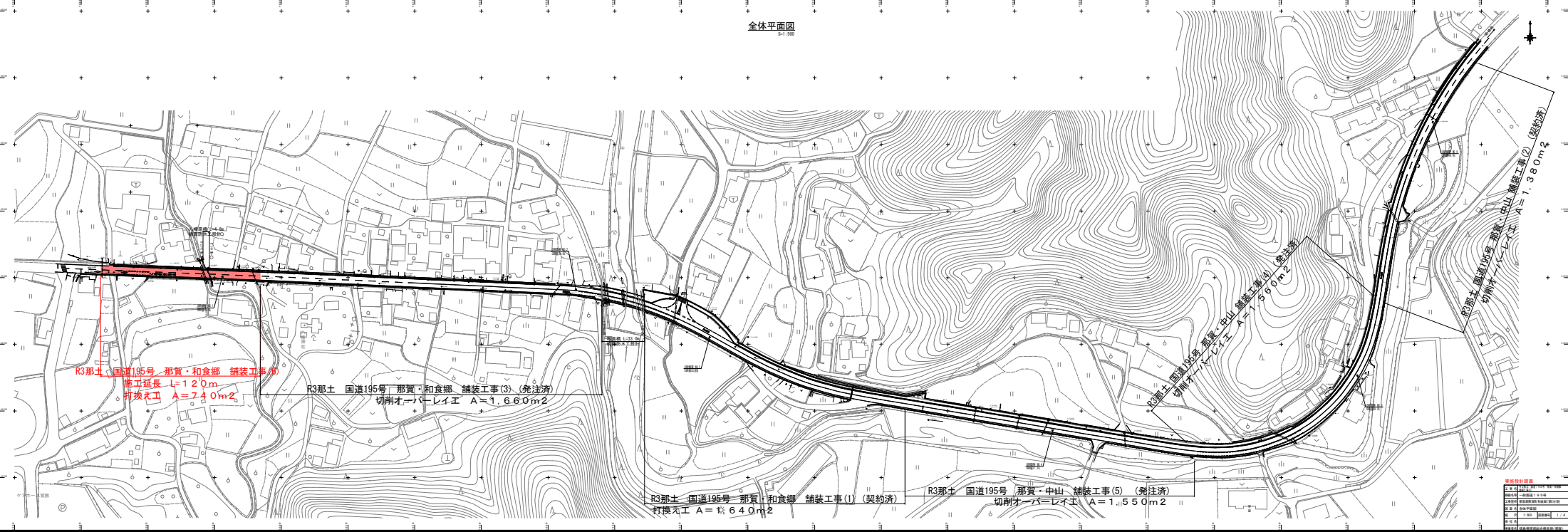


全体平面図
S1/500



R3那土 国道195号 那賀・和食郷 舗装工事(4)
 施工延長 L=120m
 打換え工 A=7.40m²

R3那土 国道195号 那賀・和食郷 舗装工事(3) (発注済)
 切削オーバーレイ工 A=1.660m²

R3那土 国道195号 那賀・和食郷 舗装工事(1) (契約済)
 打換え工 A=1.640m²

R3那土 国道195号 那賀・中山 舗装工事(5) (発注済)
 切削オーバーレイ工 A=1,550m²

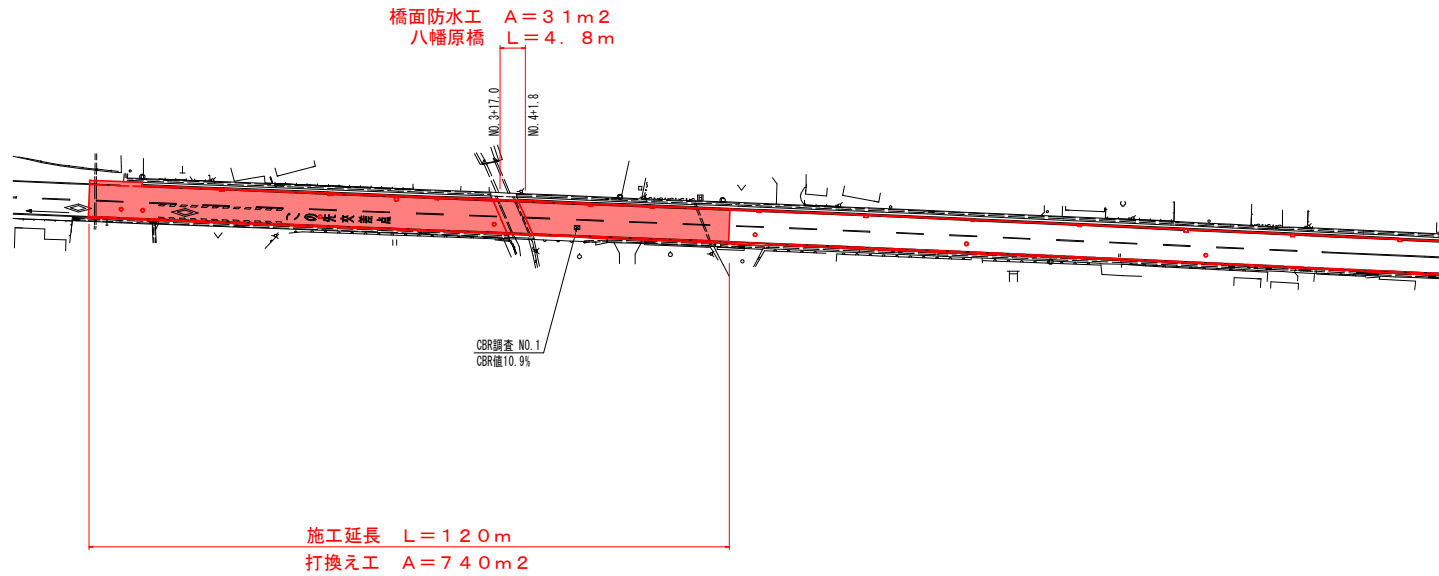
R3那土 国道195号 那賀・中山 舗装工事(2) (発注済)
 切削オーバーレイ工 A=7.560m²

R3那土 国道195号 那賀・中山 舗装工事(2) (契約済)
 切削オーバーレイ工 A=1.880m²

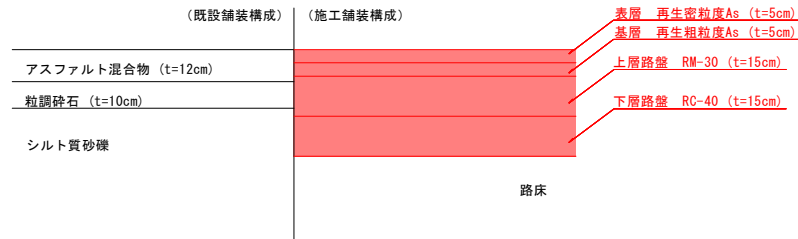
実施設計書	
1	実施設計書
2	実施設計書
3	実施設計書
4	実施設計書
5	実施設計書
6	実施設計書
7	実施設計書
8	実施設計書
9	実施設計書
10	実施設計書
11	実施設計書
12	実施設計書
13	実施設計書
14	実施設計書
15	実施設計書
16	実施設計書
17	実施設計書
18	実施設計書
19	実施設計書
20	実施設計書
21	実施設計書
22	実施設計書
23	実施設計書
24	実施設計書
25	実施設計書
26	実施設計書
27	実施設計書
28	実施設計書
29	実施設計書
30	実施設計書
31	実施設計書
32	実施設計書
33	実施設計書
34	実施設計書
35	実施設計書
36	実施設計書
37	実施設計書
38	実施設計書
39	実施設計書
40	実施設計書
41	実施設計書
42	実施設計書
43	実施設計書
44	実施設計書
45	実施設計書
46	実施設計書
47	実施設計書
48	実施設計書
49	実施設計書
50	実施設計書

平面図

S=1:500



施工要領図

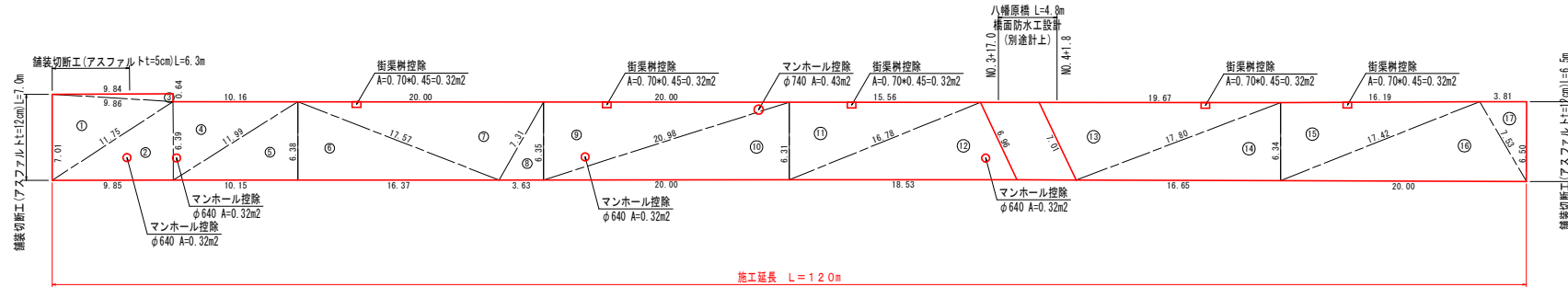


実施設計図面

工事名	R3那土 国道195号 那賀・和食郷 舗装工事(6)		
路線名等	一般国道195号		
工事箇所	那賀郡那賀町和食郷(第6分割)		
図面名	平面図		
縮尺	1:500	図面番号	2 / 4
会社名			
事業者名	徳島県南部総合県民局<那賀>		

舗装展開図

S=1:200



舗装面積求積表

記号	a	b	c	s	面積 m ²
1	9.86	7.01	11.75	14.31	34.50
2	6.39	11.75	9.85	14.00	31.54
3	9.84	9.86	0.64	10.17	3.15
4	10.16	6.39	11.99	14.27	32.46
5	6.38	11.99	10.15	14.26	32.38
6	17.57	6.38	16.37	20.16	52.22
7	20.00	17.57	7.31	22.44	63.52
8	6.35	7.31	3.63	8.65	11.57
9	20.00	6.35	20.98	23.67	63.62
10	6.31	20.98	20.00	23.65	63.22
11	15.56	6.31	16.78	19.33	49.19
12	6.96	16.78	18.53	21.14	58.41
13	19.67	7.01	17.80	22.24	62.17
14	6.34	17.80	16.65	20.40	52.88
15	16.19	6.34	17.42	19.98	51.42
16	7.53	17.42	20.00	22.48	64.94
17	3.81	7.53	6.50	8.92	12.38
			面積 m ²		739.57

控除合計
 街渠樹 A=0.32*5=1.60m²
 マンホールφ0.64 A=0.32*4=1.28m²
 マンホールφ0.74 A=0.43*1=0.43m²
 計 A=3.31m²

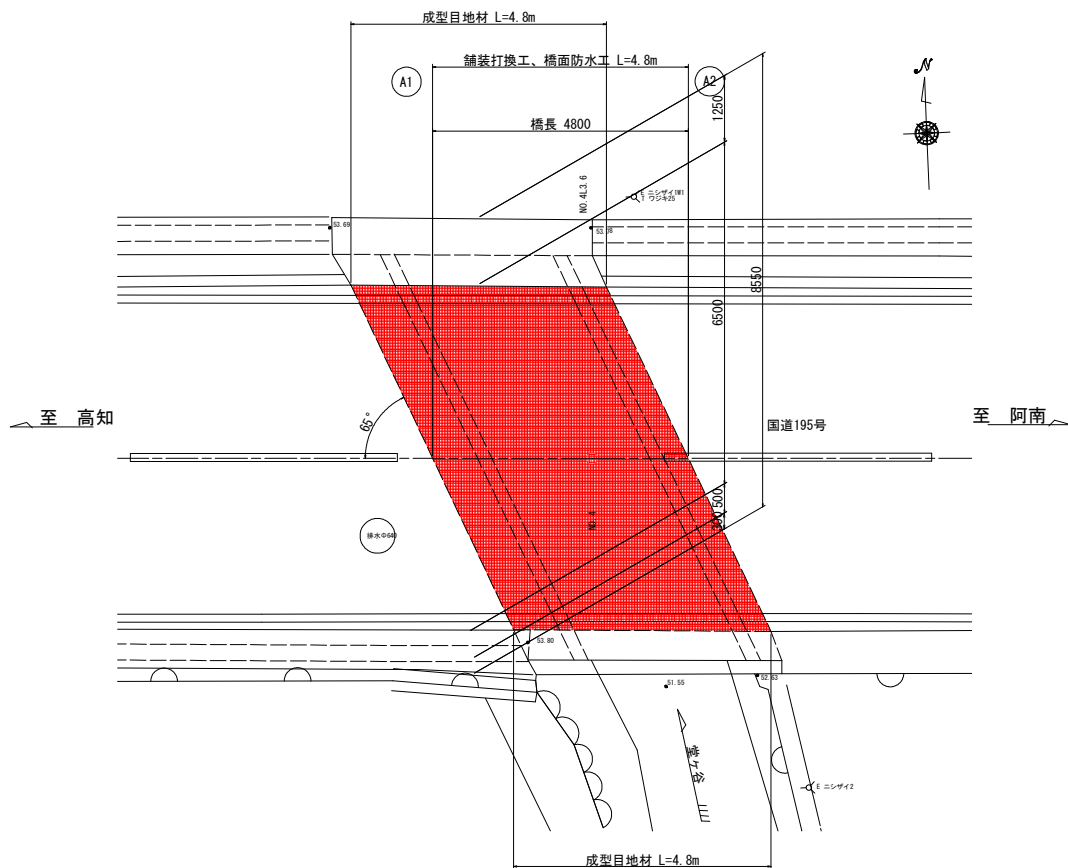
車道舗装面積
 A=739.57-3.31=736.26m²

実施設計図面

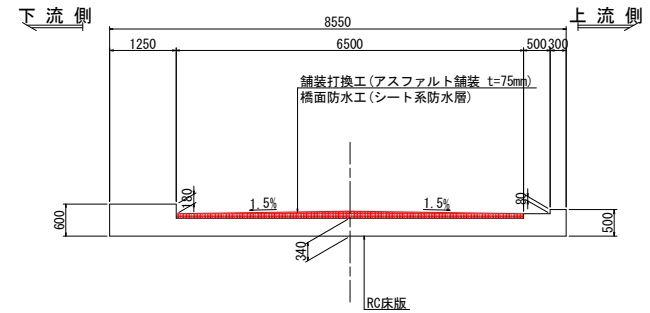
工事名	R3那土 国道195号 那賀・和食郷 舗装工事(6)		
路線名等	一般国道195号		
工事箇所	那賀郡那賀町和食郷(第6分割)		
図面名	舗装展開図		
縮尺	1:200	図面番号	3 / 4
会社名			
事業者名	徳島県南部総合県民局<那賀>		

構造図 (八幡原橋)

平面図
S=1:50



断面図
S=1:50



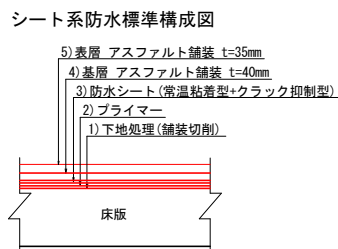
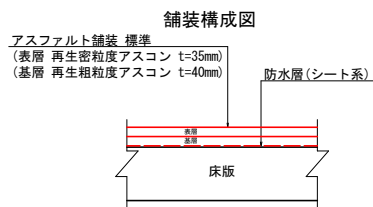
補修工法一覧

工種	種別
舗装打換工	表層：再生密粒度アスコン 基層：再生粗粒度アスコン
橋面防水工	シート系防水層 常温粘着型 クラック抑制型

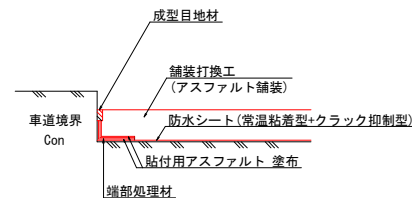
注記

1. 施工前に調査を実施し、施工範囲及び施工数量について協議を行うこと。
2. 寸法は、現場実測後決定する。
3. 橋面防水に使用する防水シートは、常温粘着型かつリフレクションクラック抑制型を使用するものとする。

橋面舗装補修要領図
S=1:10



防水層端部処理詳細図
S=1:5



実施設計図面

工事名	R3那土 国道195号 那賀・和食郷 舗装工事(6)		
路線名等	一般国道195号		
工事箇所	那賀郡那賀町和食郷(第6分割)		
図面名	構造図(八幡原橋)		
縮尺	図示	図面番号	4 / 4
会社名			
事業者名	徳島県南部総合県民局<那賀>		